

ECKDATEN

WANN Mittwochs von 16-18 Uhr.
Starttermine können erfragt oder auf der
Homepage eingesehen werden.

ALTER schreibfähig – ab ca. 7 bis 12 Jahre

WO SBB Sozialtherapeutische
Beratungsstelle Mainz gGmbH
Rheinallee 17
55118 Mainz

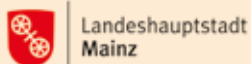
ABLAUF 10 Treffen in einer festen Gruppe.
Anschließend offenes Gruppenangebot.

KOSTEN keine

KONTAKTAUFNAHME

Telefon: 06131 9052140
Email: kindergruppe@zebra-mainz.de

Das „KipsE“ Projekt wird finanziert durch die
Landeshauptstadt Mainz.

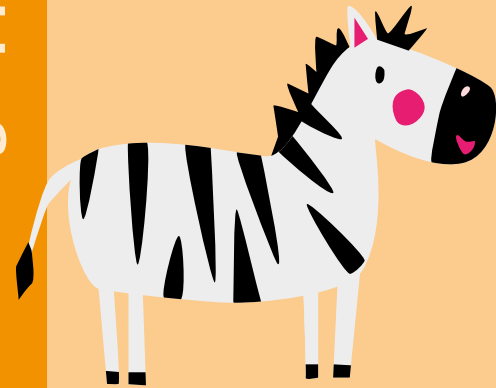


Grafik: andrea.wagner-mainz@t-online.de

ZEBRA Kindergruppe

Gruppenangebot für Kinder

- psychisch erkrankter und
- suchterkrankter Eltern



VIELLEICHT KENNEN SIE DIESE FRAGEN?

Leiden Sie **ALS ELTERNTEIL** an einer psychischen Erkrankung / Suchterkrankung und befinden sich in einer belastenden Lebenssituation?

Wünschen Sie sich einen Ort für Ihr Kind, an dem es gestärkt wird und über seine Sorgen und Erlebnisse sprechen kann?

WAS WOLLEN WIR ERREICHEN?

- Widerstandsfähigkeit fördern
- Selbstwertgefühl und Selbstwirksamkeit stärken
- Beziehungen zu anderen Kindern fördern
- die Erkrankung verstehbar machen
- Scham- und Schuldgefühle abbauen
- von Verantwortungsgefühlen entlasten
- einfach Spaß haben!

Hast Du Dich **ALS KIND** schon mal gefragt, was mit Mama oder Papa los ist?

Hast Du Lust auf eine Gruppe, in der Du Kinder treffen kannst, denen es ähnlich geht wie Dir?

WAS ERWARTET DICH?

- erlebnispädagogische Angebote
- kreative Angebote
- Spaß am Spiel
- auf Entdeckungsreise gehen
- Umgang mit eigenen Gefühlen
- Einzelgespräche bei Bedarf
- Infos zur Erkrankung deiner Eltern
- eine gute Zeit!

